

1774376

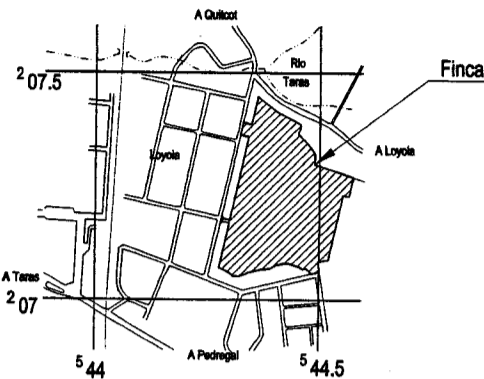
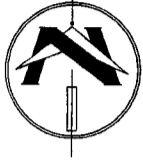
REGISTRO NACIONAL
CATASTRO NACIONAL
El presente plano ha cumplido con los requisitos exigidos por la ley, por lo que ha sido registrado bajo el siguiente número
C-1774376-2014
Fecha: **09 OCT. 2014**



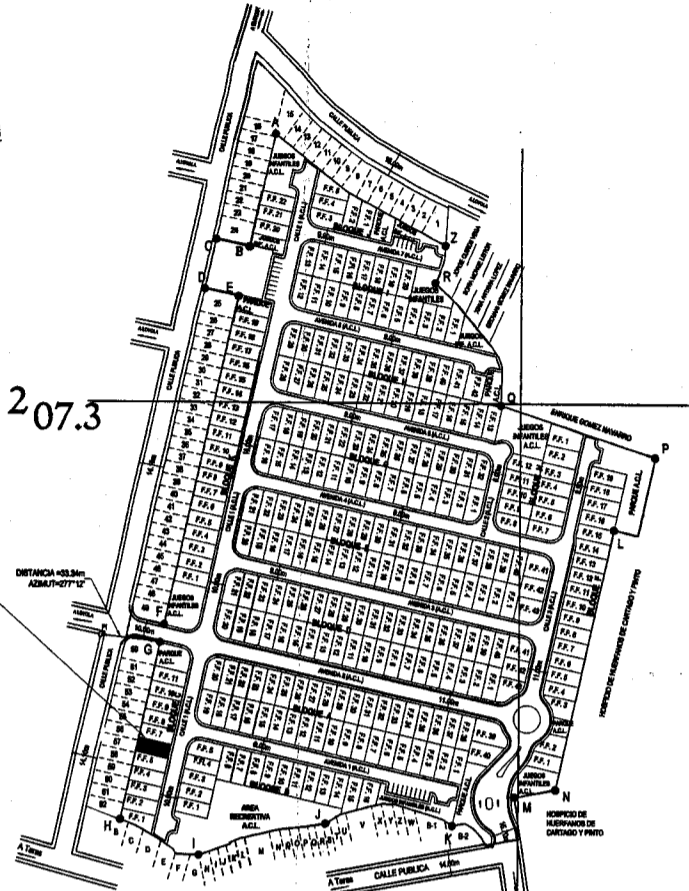
NUMERO DE ENTERO
000179942298

DERROTERO		
LINEA	ACIMUT	DIST.(m)
1 - 2	192° 49.5'	8.10
2 - 3	282° 49.4'	18.53
3 - 4	012° 45.6'	8.10
4 - 1	102° 49.4'	18.54

AREA= 150m²



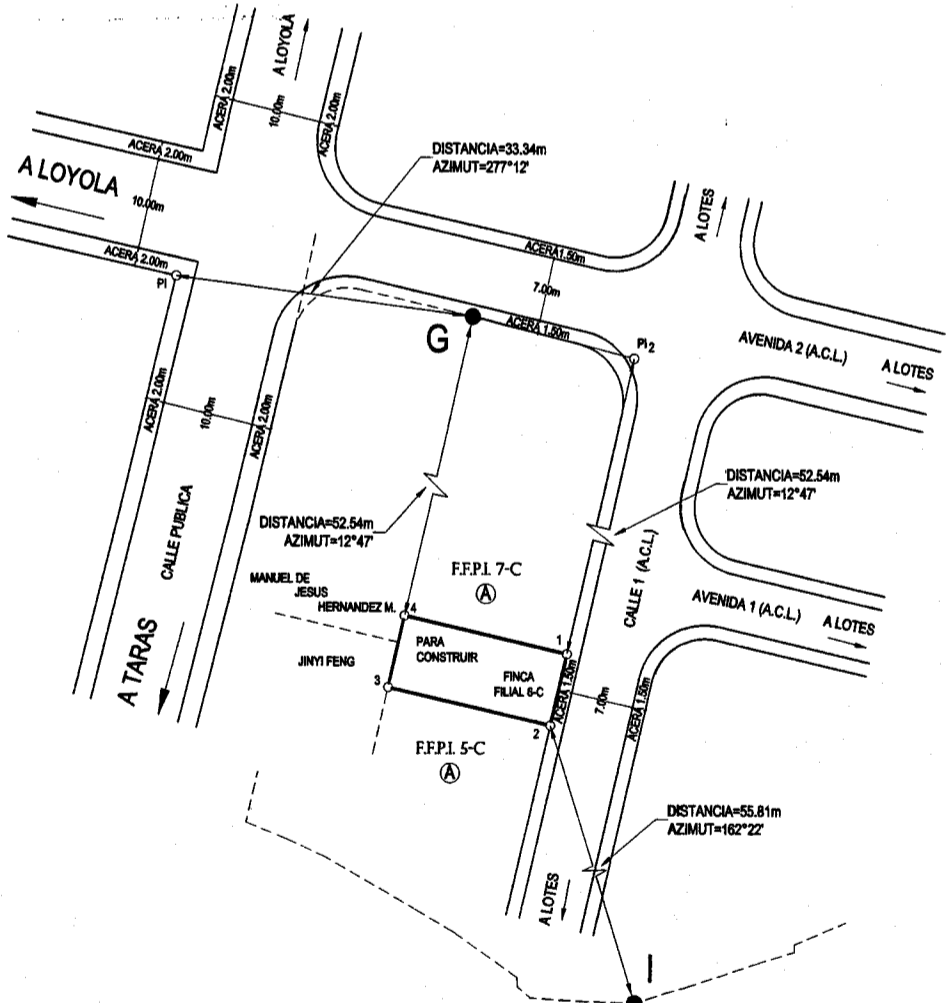
UBICACION GEOGRAFICA
HOJA OCHOMOGO
ESCALA 1:10 000



DISEÑO DE SITO
PUNTOS FIJOS
ESCALA 1:2500

- B- EDUARDO CORDOBA BARRANTES
- C- EVELIO CHACON CALDERON
- D- 3102494313 SOCIEDAD DE RESPONSABILIDAD LIMITADA
- E- ENRIQUE MASIS CAMPOS
- F- FRANKLIN VARGAS TORRES
- G- CARLOS LUIS TORRES SOLANO
- H- CARLOS LUIS TORRES SOLANO
- I- ISABEL SOLANO CALDERON
- J- CLAUDIO SANCHEZ SANABRIA
- K- MIGUEL QUIROS LEANDRO
- L- MANUEL QUIROS HERNANDEZ
- M- MARIA DEL ROCIO QUESADA CALVO
- N- LUIS DIEGO QUESADA SOLANO
- N- RICARDO QUESADA SANABRIA
- O- ELENA ALVAREZ OROZCO
- P- MERLYN PATRICIA BARRANTES PEREZ
- Q- HUMBERTO ORTIZ SOLANO
- R- JULIO EDUARDO NUÑEZ ARIAS
- S- SILVIA TORRES ALVARADO
- T- VERDE Y SABROSA SALUD DE CARTAGO S.A.
- U- INSTITUTO NACIONAL DE VIVIENDA Y URBANISMO
- V- HUMBERTO ORTIZ SOLANO
- X- GILBERT CAMPOS SOLANO
- Y- RODOLFO CALDERON DIAZ
- Z- NURIA BRENES LOAIZA
- W- MARIA LOURDES ZUÑIGA ZUÑIGA
- B 1- MAYELA SANABRIA PORTUGUEZ
- B 2- HOSPICIO DE HUERFANOS DE CARTAGO Y COVAO

- 1- BANCO IMPROSA S.A.
- 2- BANCO IMPROSA S.A.
- 3- BANCO IMPROSA S.A.
- 4- BANCO IMPROSA S.A.
- 5- BANCO IMPROSA S.A.
- 6- BANCO IMPROSA S.A.
- 7- BANCO IMPROSA S.A.
- 8- BANCO IMPROSA S.A.
- 9- BANCO IMPROSA S.A.
- 10- JULIO ALBERTO NAVARRO CARTIN
- 11- BANCO IMPROSA S.A.
- 12- BANCO IMPROSA S.A.
- 13- BANCO IMPROSA S.A.
- 14- BANCO IMPROSA S.A.
- 15- BANCO IMPROSA S.A.
- 16- CAPITALINA INVESTMENT S.A.
- 17- BANCO IMPROSA S.A.
- 18- LUIS ANGEL LEITON BRENES
- 19- LUIS FERNANDO LEITON VIQUEZ
- 20- FREDDY ANDRES BRENES NUÑEZ
- 21- BANCO IMPROSA S.A.
- 22- BANCO IMPROSA S.A.
- 23- BANCO IMPROSA S.A.
- 24- MUNICIPALIDAD DE CARTAGO
- 25- MUNICIPALIDAD DE CARTAGO
- 26- EDUARDO MOISES CORDOBA VILLOBOBOS
- 27- AGRICOLA CARTAGO MIL NOVECIENTOS CINCUENTA Y UNO S.A.
- 28- BANCO IMPROSA S.A.
- 29- JOSE RAMÓN ARAYA MONTENEGRO
- 30- BANCO IMPROSA S.A.
- 31- HELLE PRISCILA MENDEZ ROJAS
- 32- KARLA MARCELA ANGULO SANCHEZ
- 33- WAGNER ROBERTO CEDEÑO SERRANO
- 34- AGRICOLA CARTAGO MIL NOVECIENTOS CINCUENTA Y UNO S.A.
- 35- AGRICOLA CARTAGO MIL NOVECIENTOS CINCUENTA Y UNO S.A.
- 36- AGRICOLA CARTAGO MIL NOVECIENTOS CINCUENTA Y UNO S.A.
- 37- AGRICOLA CARTAGO MIL NOVECIENTOS CINCUENTA Y UNO S.A.
- 38- AGRICOLA CARTAGO MIL NOVECIENTOS CINCUENTA Y UNO S.A.
- 39- SILVIA MARITZA NUÑEZ NUÑEZ
- 40- BANCO IMPROSA S.A.
- 41- BANCO IMPROSA S.A.
- 42- BANCO IMPROSA S.A.
- 43- BANCO IMPROSA S.A.
- 44- BANCO IMPROSA S.A.
- 45- LUO XIAOPENG
- 46- LUO XIAOPENG
- 47- LUO XIAOPENG
- 48- LUO XIAOPENG
- 49- MUNICIPALIDAD DE CARTAGO
- 50- MUNICIPALIDAD DE CARTAGO
- 51- LUIS CARLOS TORRES VARGAS
- 52- LUIS CARLOS TORRES VARGAS
- 53- BANCO IMPROSA S.A.
- 54- BANCO IMPROSA S.A.
- 55- BANCO IMPROSA S.A.
- 56- MANUEL DE JESUS HERNANDEZ MARTINEZ
- 57- JINYI FENG
- 58- JINYI FENG
- 59- JINYI FENG
- 60- BANCO IMPROSA S.A.
- 61- BANCO IMPROSA S.A.
- 62- RONY ADOLFO MONGE NUÑEZ



CONDominio CHR SAN IGNACIO CON FINCAS
FILIALES PRIMARIAS INDIVIDUALIZADAS
FINCA FILIAL SEIS C
ESCALA: 1 : 500

NOTA:
- METODO DE LEVANTAMIENTO POLIGONAL ABIERTA CON RADIALES A LOS VERTICES Y DISTANCIAS HORIZONTALES.
- ERROR ESTIMADO ERROR LINEAL 0.02m. ERROR ANGULAR 00°00'30"
DISTANCIA FRENTE A CALLE 1 DEL VERTICE 1 AL 2=8.10m
SE CATASTRA UNICAMENTE PARA PROPIEDAD HORIZONTAL USO ES DE CARACTER RESIDENCIAL
MODIFICA AL CATASTRADO C-1729046-2014

NOTAS AREAS COMUNES:
LAS AREAS DENOMINADAS AREA COMUN LIBRE Y AREA COMUN CONSTRUIDA SON PROPIEDAD DE TODOS LOS CONDOMINIOS DEL CONDOMINIO CHR SAN IGNACIO CON FINCAS FILIALES PRIMARIAS INDIVIDUALIZADAS
NOTA
A.C.C=AREA COMUN CONSTRUIDA
A.C.L=AREA COMUN LIBRE
EL PUNTO G CORRESPONDE CON EL PUNTO 37 DEL PLANO CATASTRADO DE LA FINCA MADRE.
EL PUNTO I CORRESPONDE CON EL PUNTO 27 DEL PLANO CATASTRADO DE LA FINCA MADRE.
COLINDANTE (A)
BANCO IMPROSA SOCIEDAD ANONIMA
EL PUNTO H ES UN PIN DE ACERO EN EL CONCRETO. EL PI ES UN CLAVO DE ACERO EN EL CONCRETO PINTADO DE ROJO

COLEGIO FEDERADO DE INGENIEROS Y DE ARQUITECTOS DE COSTA RICA
01 OCT 2014
ANOTADO

FOLIO REAL FINCA MATRIZ	3003766 M-000	SITA EN: LOYOLA	ESCALA= 1 : 500
AREA SEGUN REGISTRO MATRIZ	70416m ²	PROVINCIA: 3° CARTAGO	
FOLIO REAL FINCA FILIAL	3130149 F-000	CANTON: 1° CARTAGO	FECHA: SETIEMBRE 2014
AREA SEGUN REGISTRO FILIAL	150.13m ²	DISTRITO: 4° SAN NICOLAS	

MAURICIO E. DITTEL CORDOBA
TOPOGRAFO ASOCIADO T.A-6474
PROTOCOLO TOMO: 18861 FOLIO: 072